

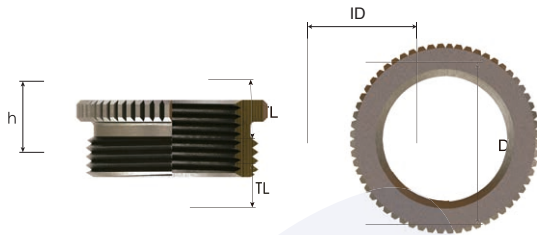
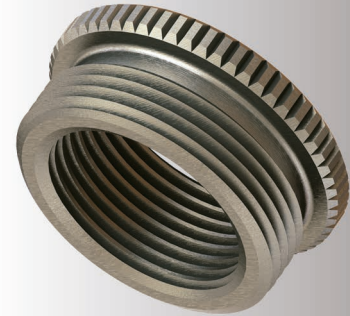
Reductores de cuerda

Adaptadores de cuerda para diferentes tamaños y tipos de cuerda, aplicaciones industriales.

- Reductores de cuerda metálicos para diferentes tamaños y tipos de cuerda, aplicaciones industriales.
- Puede utilizarse en gabinetes o equipos metálicos.
- Para reducir tipos de entrada de cuerda de mayor tamaño a menor tamaño de entrada de cuerda.

Detalles técnicos.

Material	Bronce latón niquelado, Acero inoxidable.
Tipo de cuerda	<ul style="list-style-type: none"> • Métrica (M) EN 60423 • PG DIN 40430
Accesorios	<ul style="list-style-type: none"> • Contratuercas • Gasket (sellos)
Comentarios	<ul style="list-style-type: none"> • Recomendamos el uso de contratuercas y sellos (arandelas) para mantener el grado de protección IP en superficies irregulares y ambientes hostiles. • Todos los accesorios se venden por separado



Tipo de cuerda METRICA-METRICA acc. to EN 60423

Cuerda tipo macho	Inner Thread Size (female)	Longitud de cuerda	Diámetro exterior del capuchón del conector glándula	Altura	Número de parte
		TL mm	D mm	h mm	
M16x1,5	M12x1,5	6,5	18,0	3,0	IB-RA01M0SM
M20x1,5	M12x1,5	6,5	22,0	3,0	IB-RA02M0SM
	M16x1,5	6,5	22,0	2,5	IB-RA02M01M
M25x1,5	M16x1,5	6,5	28,0	2,5	IB-RA03M01M
	M20x1,5	8,0	30,0	3,5	IB-RA03M02M
M32x1,5	M20x1,5	8,0	39,0	3,5	IB-RA04M02M
	M25x1,5	8,0	39,0	3,5	IB-RA04M03M
M40x1,5	M25x1,5	9,0	50,0	3,5	IB-RA05M03M
	M32x1,5	9,0	50,0	3,5	IB-RA05M04M
M50x1,5	M32x1,5	10,0	64,0	4,0	IB-RA06M04M
	M40x1,5	10,0	64,0	4,0	IB-RA06M05M
M63x1,5	M40x1,5	10,0	71,5	8,0	IB-RA07M05M
	M50x1,5	10,0	71,5	8,0	IB-RA07M06M
M72x1,5	M50x1,5	15,0	80,0	13,0	IB-RA08M06M
M75x1,5	M50x1,5	15,0	80,0	13,0	IB-RA09M06M

Tipo de cuerda PG - PG acc. to DIN 40430

Cuerda tipo macho	Inner Thread Size (female)	Longitud de cuerda	Diámetro exterior del capuchón del conector glándula	Altura	Número de parte
		TL mm	D mm	h mm	
PG 9	PG 7	6,0	17,0	2,5	IB-RA02P01P
PG 11	PG 7	6,0	20,0	3,0	IB-RA03P01P
	PG 9	6,0	20,0	3,0	IB-RA03P02P
PG 13,5	PG 7	6,5	22,0	2,5	IB-RA04P01P
	PG 9	6,5	22,0	2,5	IB-RA04P02P
	PG 11	6,5	22,0	2,5	IB-RA04P03P
PG 16	PG 7	6,5	24,0	3,0	IB-RA05P01P
	PG 9	6,5	24,0	3,0	IB-RA05P02P
	PG 11	6,0	24,0	3,0	IB-RA05P03P
	PG 13,5	6,0	24,0	3,0	IB-RA05P04P
PG 21	PG 11	7,0	30,0	3,0	IB-RA06P03P
	PG 13,5	7,0	30,0	3,0	IB-RA06P04P
	PG 16	7,0	30,0	3,0	IB-RA06P05P
PG 29	PG 13,5	8,0	39,0	3,5	IB-RA07P04P
	PG 16	8,0	39,0	3,5	IB-RA07P05P
	PG 21	8,0	39,0	3,5	IB-RA07P06P
PG 36	PG 21	9,0	50,0	3,5	IB-RA08P06P
	PG 29	9,0	50,0	3,5	IB-RA08P07P
PG 42	PG 29	10,0	57,0	4,0	IB-RA09P07P
	PG 36	10,0	57,0	4,0	IB-RA09P08P
PG 48	PG 36	10,0	64,0	4,0	IB-RA10P08P
	PG 42	10,0	64,0	4,0	IB-RA10P09P

Código para ordenar.

Número de parte	Material	Gasket (sellos)
Obligatorio	Obligatorio	Opcional
Ver tabla	BN Bronce latón niquelado X: Acero Inoxidable	WN NBR WC CR (Cloropreno) WS Silicon