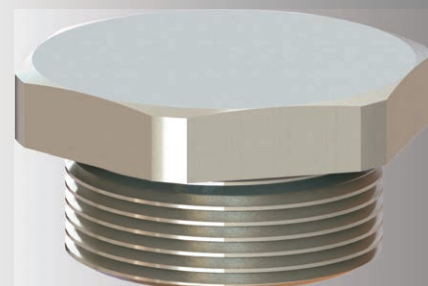


# Tapones redondos metálicos, para aplicaciones industriales.

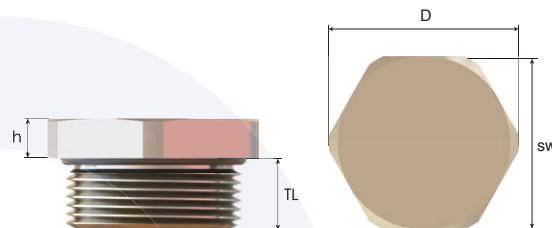
Detalles técnicos.		
Material	Cuerpo O-ring	Bronce, bronce latón niquelado, acero inoxidable, acero galvanizado. NBR (caucho de nitrilo), Silicón.
Clasificación del grado de protección (IP)	• IP 68 (5 bar, 30 min), de acuerdo a la norma EN 60 529.	
Temperatura de operación.	Material del O-ring	
	NBR (caucho de nitrilo) -30 °C a +100 °C	Silicón -60 °C a +140 °C
Tipo de cuerda	• Métrica (M), de acuerdo a la norma EN 60423 • PG, de acuerdo al estándar DIN 40430.	
Accesorios	• Contratuercas	
Comentarios	• Los tapones hexagonales metálicos en cuerdas Métrica y PG, incluyen O-ring. • Todos los accesorios se venden por separado	



Tapones redondos metálicos

## Tipo de cuerda METRICA acc. to EN 60423

Cuerda tipo macho	Longitud de cuerda	Ancho de llave	Diámetro exterior del capuchón del conector glándula	Altura	Número de parte
	TL mm	SW mm	D mm	h mm	
M12x1,5	6,0	15	16,5	3,5	ITSH-05M
M16x1,5	7,0	19	21,0	3,5	ITSH-01M
M20x1,5	8,0	24	26,5	4,5	ITSH-02M
M25x1,5	8,0	30	33,0	4,5	ITSH-03M
M32x1,5	9,0	36	39,8	5,0	ITSH-04M
M40x1,5	9,0	45	50,0	5,0	ITSH-05M
M50x1,5	9,0	55	61,0	5,5	ITSH-06M
M63x1,5	10,0	70	78,0	5,5	ITSH-07M



## Tipo de cuerda PG acc. to DIN 40430

Cuerda tipo macho	Longitud de cuerda	Ancho de llave	Diámetro exterior del capuchón del conector glándula	Altura	Número de parte
	TL mm	SW mm	D mm	h mm	
PG 7	6,0	15	16,5	3,5	ITSH-01P
PG 9	6,0	19	21,0	4,5	ITSH-02P
PG 11	6,0	22	24,0	4,5	ITSH-03P
PG 13,5	6,5	24	26,5	4,5	ITSH-04P
PG 16	6,5	27	30,0	4,5	ITSH-05P
PG 21	7,0	32	35,5	5,0	ITSH-06P
PG 29	8,0	41	45,5	5,0	ITSH-07P
PG 36	9,0	55	61,0	5,5	ITSH-08P
PG 42	10,0	60	66,5	5,5	ITSH-09P
PG 48	10,0	65	72,0	5,5	ITSH-10P

## Tipo de cuerda NPT acc. to ANSI B1.20.1

Cuerda tipo macho	Longitud de cuerda	Ancho de llave	Diámetro exterior del capuchón del conector glándula	Altura	Número de parte
	TL mm	SW mm	D mm	h mm	
NPT 1/4"	12,0	16	17,7	4,0	ITSH-05N
NPT 3/8"	12,0	20	22,0	4,0	ITSH-01N
NPT 1/2"	15,0	24	26,5	4,0	ITSH-02N
NPT 3/4"	15,0	28	31,0	4,0	ITSH-03N
NPT 1"	15,0	35	38,5	4,0	ITSH-04N
NPT 1 1/4"	17,0	45	50,0	4,0	ITSH-05N
NPT 1 1/2"	17,0	50	55,5	5,0	ITSH-06N
NPT 2"	17,0	65	72,0	5,0	ITSH-07N

Código para ordenar.		
Número de parte	Material	Gasket (sello)
Obligatorio	Obligatorio	Opcional
Ver tabla	B Bronce BN Bronce latón niquelado X Acero Inoxidable	N NBR S Silicon