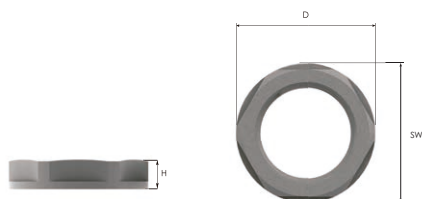
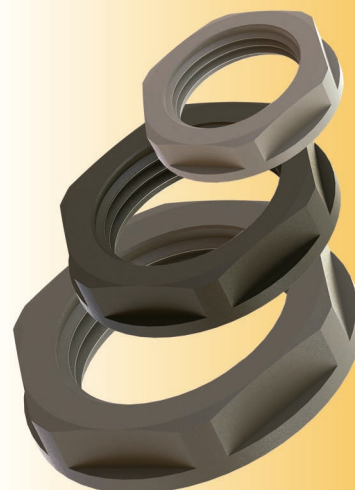


# Contratuera de plástico con brida

Contratuera de plástico con brida		
<ul style="list-style-type: none"> <li>• Para aplicaciones industriales en general.</li> <li>• Fijación más segura del conector glándula.</li> <li>• El diseño con bridas ofrece un sellado seguro.</li> </ul>		
Detalles técnicos.		
Material	PA 6 GF 30 (Plástico poliamida PA6, 30% fibra de vidrio reforzada)	
Grado de inflamabilidad	HB de acuerdo a la norma de inflamabilidad UL94	
Temperatura de operación	Permanente	Intermitente
	-20 °C a +100 °C	-30 °C a +150 °C
Tipo de cuerda	<ul style="list-style-type: none"> <li>• Métrica, de acuerdo a la norma EN 60423</li> <li>• NPT, de acuerdo a la ANSI B1.20.1</li> <li>• PG, de acuerdo al DIN 40430</li> <li>• Gas, de acuerdo a ISO 228</li> </ul>	



Contratuera para cuerda <b>METRICA</b> acc. to EN 60423							
Inner Thread Size (female)	Ancho de llave SW mm	Diámetro exterior del capuchón del conector glándula D mm	Altura H mm	Número de parte			
				RAL 7001 Gris Claro	RAL 7001 Gris	RAL 7001 Negro	
M12x1,5	18	19,5	5,0	BML-1S	BML-0S	BML-2S	
M16x1,5	22	24,2	5,0	BML-11	BML-01	BML-21	
M20x1,5	26	28,6	6,0	BML-12	BML-02	BML-22	
M25x1,5	32	35,0	6,0	BML-13	BML-03	BML-23	
M32x1,5	41	46,1	7,0	BML-14	BML-04	BML-24	
M40x1,5	50	55,3	7,0	BML-15	BML-05	BML-25	
M50x1,5	60	65,7	8,0	BML-16	BML-06	BML-26	
M63x1,5	75	82,5	8,0	BML-17	BML-07	BML-27	
M75x2,0	85	94,0	15,0	BML-18	BML-08	BML-28	

Contratuera para cuerda <b>NPT</b> acc. to ANSI B1.20.1							
Inner Thread Size (female)	Ancho de llave SW mm	Diámetro exterior del capuchón del conector glándula D mm	Altura H mm	Número de parte			
				RAL 7001 Gris Claro	RAL 7001 Gris	RAL 7001 Negro	
for NPT 3/8"	22	25,0	7,0	BPL-11	BPL-01	BPL-21	
for NPT 1/2"	27	30,5	7,0	BPL-12	BPL-02	BPL-22	
for NPT 3/4"	33	37,5	7,0	BPL-13	BPL-03	BPL-23	
for NPT 1"	41	46,2	7,0	BPL-14	BPL-04	BPL-24	

Contratuera para cuerda <b>PG</b> acc. to DIN 40430							
Inner Thread Size (female)	Ancho de llave SW mm	Diámetro exterior del capuchón del conector glándula D mm	Altura H mm	Número de parte			
				RAL 7001 Gris Claro	RAL 7001 Gris	RAL 7001 Negro	
PG 7	19	20,9	5,0	BL-11	BL-01	BL-21	
PG 9	22	23,9	5,0	BL-12	BL-02	BL-22	
PG 11	24	25,9	5,0	BL-13	BL-03	BL-23	
PG 13,5	27	28,9	6,0	BL-14	BL-04	BL-24	
PG 16	30	32,9	6,0	BL-15	BL-05	BL-25	
PG 21	36	38,8	7,0	BL-16	BL-06	BL-26	
PG 29	46	49,8	7,0	BL-17	BL-07	BL-27	
PG 36	60	65,7	8,0	BL-18	BL-08	BL-28	
PG 42	65	72,7	8,0	BL-19	BL-09	BL-29	
PG 48	70	77,7	8,0	BL-20	BL-10	BL-30	

Contratuera para cuerda <b>G</b> acc. to G ISO 228							
Inner Thread Size (female)	Ancho de llave SW mm	Diámetro exterior del capuchón del conector glándula D mm	Altura H mm	Número de parte			
				RAL 7001 Gris Claro	RAL 7001 Gris	RAL 7001 Negro	
G 3/8"	22	25,0	6,0	BFL-11	BFL-01	BFL-21	
G 1/2"	27	30,5	6,0	BFL-12	BFL-02	BFL-22	
G 3/4"	33	37,5	6,4	BFL-13	BFL-03	BFL-23	
G 1"	42	47,5	6,5	BFL-14	BFL-04	BFL-24	