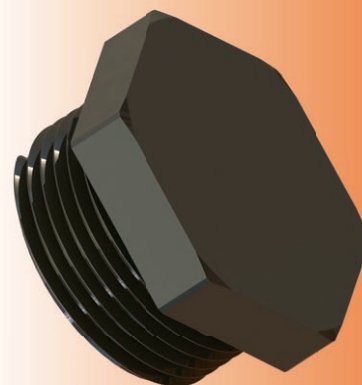


Tapones hexagonales de alto impacto en poliamida para aplicaciones Ex e

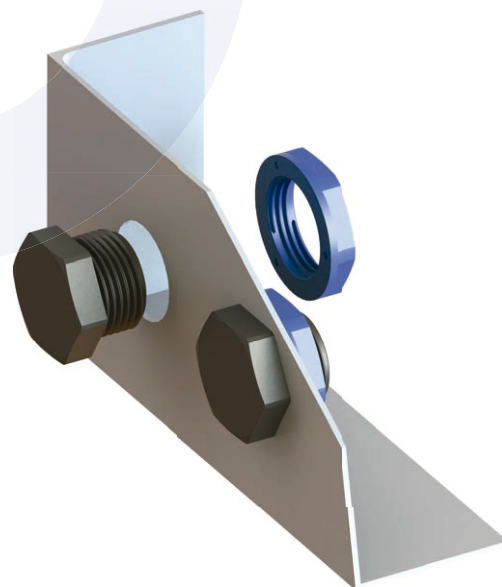
HI-DRACO
Alto Impacto



Detalles Técnicos			
Material	Cuerpo	PA 6 (poliamida 6)	
	O-Ring	CR (Cloropreno, caucho), Silicón.	
Clasificación del Grado de Protección (IP)		IP 68 (5 bar, 30 min)	
		IP 66	
Temperatura de Operación	Material de la glándula		
	CR (Cloropreno)	Silicón	
	-40°C a +70°C	-60°C a +70°C	
Equipo para	<ul style="list-style-type: none"> •Atmósferas de gases y polvos potencialmente explosivos •Estos tapones hexagonales de poliamida deben ser usados para circuitos intrínsecamente seguros Ex-i. •La contratuerca de éste conector será de color azul. •El símbolo "I" será agregado junto a la nomenclatura "HITP". 		
Adecuado para su uso en	Grupo II	Gases Grupo IIC	ZONA 1/ZONA 2
	Grupo III	Polvos Grupo IIIC	ZONA 21/ZONA 22
Equipos marcados con	Ex II 2GD Ex eb IIC Gb Ex tb IIIC Db		
Ejemplo de marcaje	"BMD B-RB.. CE 0722 (Ex) II 2GD Ex eb IIC Gb Ex tb IIIC Db Ta-40°C to +100°C IP66/68 CESI 13 ATEX 066X IECEx CES 13.0022X"		
Resultado de la prueba de impacto	• 7J		
Tipo de cuerda	<ul style="list-style-type: none"> • Métrica (M) ISO Pitch 1.5 • NPT (N) ANSI ASME B1.20.1 		
Accesorios	<ul style="list-style-type: none"> • Contratuercas. • Sellos (arandelas). 		
Comentarios	<ul style="list-style-type: none"> • Recomendamos el uso de contratuercas y sellos (arandelas) para mantener el grado de protección IP en superficies irregulares y ambientes hostiles. • Todos los accesorios se venden por separado 		

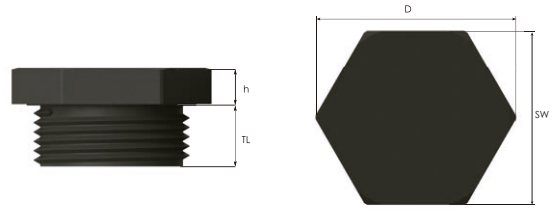
Aprobaciones	Número de certificado	Estándares
	IMQ 13 ATEX 010X	EN 60079-0:2012+A11:2013 EN 60079-7:2015 EN 60079-31:2014
	IECEx IMQ 13.0003X	IEC 60079-0:2011 Edition:6 IEC 60079-31:2013 Edition:2 IEC 60079-7:2016 Edition:6
		ISO 4892-2
	N° TC RU C-TR.AA87.B.00941	OCT 31610.0-2014 OCT IEC 60079-1:2013 OCT IEC 60079-31:2013
	DNV 12.0051 X	ABNT NBR IEC 60079-0:2013 ABNT NBR IEC 60079-7:2008 ABNT NBR IEC 60079-31:2011
	E-14045	IEC/EN60079-0 IEC/EN60079-7 IEC/EN60079-31 IEC/EN 62444

Para más información visita nuestra página web.



HI-DRACO

Tapones hexagonales de alto impacto en poliamida para aplicaciones Ex e



Tipo de cuerda **METRICA** acc. ISO 965 - 3

Tamaño de entrada de cuerda (macho)	Longitud de cuerda	Ancho de llave	Diámetro exterior del capuchón del conector glándula	Altura máxima del conector	Número de parte
	TL mm			SW mm	
M12x1,5	10,0	15	17,0	5,0	HITP-X02
M16x1,5	11,0	19	22,0	4,3	HITP-X01
	15,0	19	22,0	4,3	HITP-X01HL
M20x1,5	11,0	23	26,0	6,0	HITP-X1
	15,0	23	26,0	6,0	HITP-X1HL
M25x1,5	10,0	28	32,0	5,8	HITP-X2
	15,0	28	32,0	5,8	HITP-X2HL
M32x1,5	15,0	36	41,5	7,8	HITP-X3
M40x1,5	18,0	46	53,0	8,5	HITP-X4
M50x1,5	18,0	55	63,5	9,5	HITP-X5
M63x1,5	18,0	69	79,5	9,5	HITP-X6

Tipo de cuerda **NPT** acc. ANSI ASME B1.20.1

Tamaño de entrada de cuerda (macho)	Longitud de cuerda	Ancho de llave	Diámetro exterior del capuchón del conector glándula	Altura máxima del conector	Número de parte
	TL mm			SW mm	
NPT 1/2"	15,0	23	26,0	6,0	HITN-X1HL
NPT 3/4"	15,0	28	32,0	5,8	HITN-X2HL
NPT 1"	15,0	36	41,0	7,8	HITN-X3

